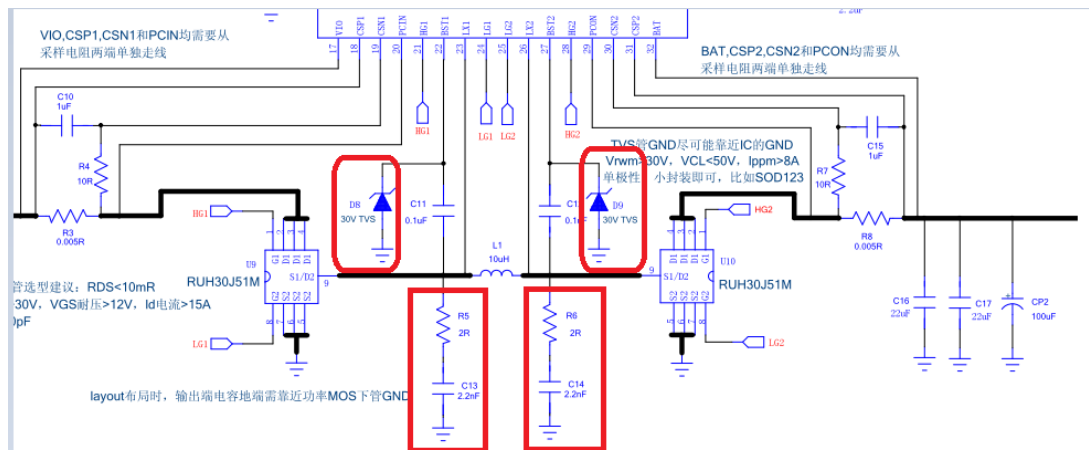


## IP5389 原理图更新说明 (2021.10.13)

### 1、更新内容:

IP5389 应用原理图在 BST1 和 BST2 网络对 GND 增加 30V TVS 管, LX1 LX2 RC 由 NC 改为 2 欧姆+2.2NF 具体连接方式如下:



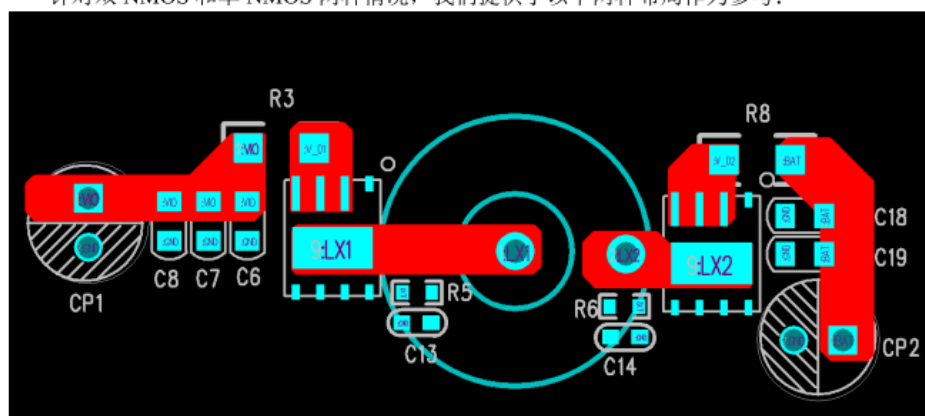
### 2、更新后规格书版本: V1.2X

### 3、更新建议: IP5389 所有应用方案均需要更新

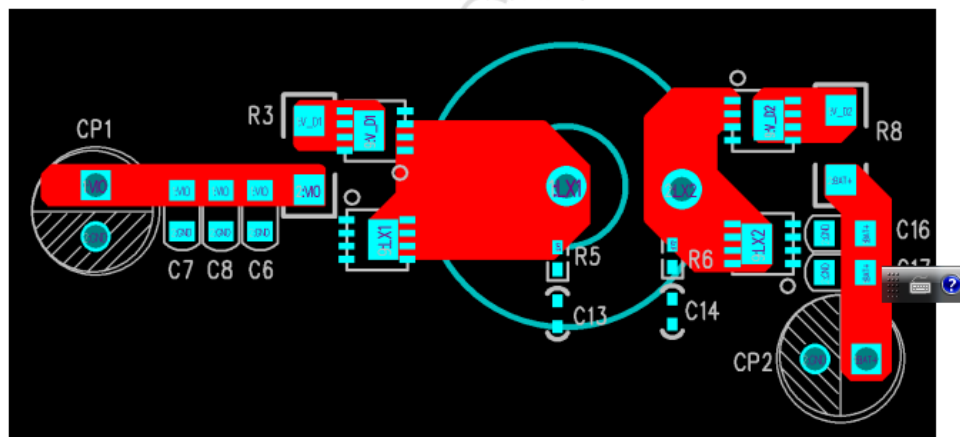
### 4、更新原因: BST1 BST2 增加 30V TVS 管吸收尖峰电压提高 DC-DC 稳定性

### 5、其他注意事项: layout 时 H 桥 MOS 和滤波电容位置按照以下示意图来 layout

针对双 NMOS 和单 NMOS 两种情况, 我们提供了以下两种布局作为参考:



双 NMOS 功率布局参考



单 NMOS 功率布局参考

无论是采用哪种方案, 在电容负端和功率下管负端都请打够足够多的地孔。